

Wenn Sie im Juli oder August mit Ihren Kindern Urlaub machen, werden Sie sich sicher auch für das Kinderunterhaltungsprogramm interessieren. Informationen dazu gibt es an der Rezeption.



Aber sicher möchten Sie auch etwas von der Umgebung sehen. Bei gutem Wetter bietet der ca. 200m entfernt gelegene Strand vielfältige Beschäftigungsmöglichkeiten.



Sie können dort einen Surf- oder Segelkurs belegen, mit dem Kajak, das für unsere Gäste bereit steht, das Veluwemeer erkunden oder nur einfach in der Sonne liegen.

Die flache Polderlandschaft ist aber auch wie geschaffen für Fahrradausflüge. Die Fahrräder dafür können Sie in der Anlage „Bremerberg“ ausleihen. Besonders im Frühjahr lohnt sich eine Fahrt durch die blühenden Tulpenfelder.

Die Rad- und Wanderwege sind natürlich auch für Inlineskates und ausgedehnte Spaziergänge geeignet. Deshalb ist das Veluwemeer ein Reiseziel, das nicht nur im Sommer attraktiv ist, sondern auch im Herbst und Winter durch die ausgedehnten Wald- und Heidelandschaften seine Reize hat.

Gute Erholung ist garantiert!

Kontakt:
Anita Diekmann
Tel.: 0174 - 4426129
www.a-diekmann.de



Ferienhaus am Veluwemeer im Bungalowpark „De Boschberg“



Segeln, surfen, schwimmen,
Golf, Minigolf, Tennis und vieles mehr

Endlich angekommen!



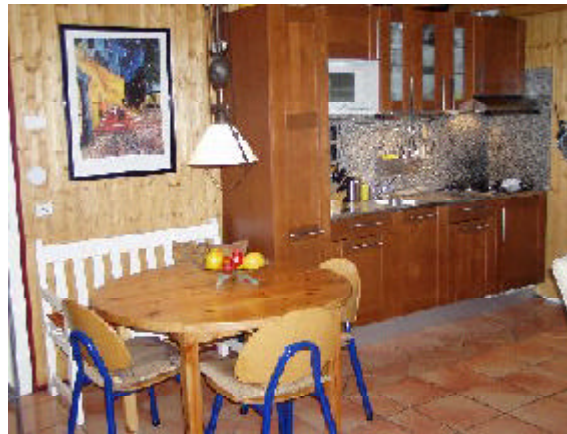
Jetzt beginnt Ihr Urlaub. Direkt an der Einfahrt in den Bungalowpark „de Boschberg“ beginnt die Erholung, auf die Sie sich schon während der letzten Kilometer, bei der Fahrt entlang des IJsselmeers einstimmen konnten.

Auf dem Weg zum Haus passieren Sie den Rasenplatz für Fußball und Korbball und können einen ersten Blick auf die beiden Tennisplätze werfen. An der Rezeption finden Sie reichhaltiges Informationsmaterial für die Umgebung.



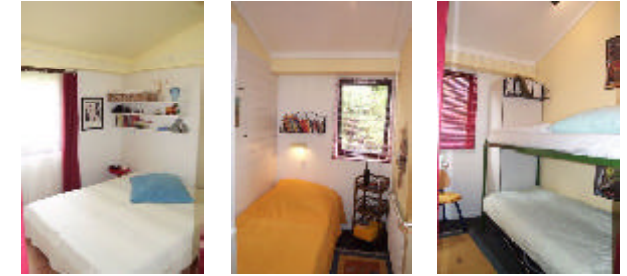
Da Sie hier abbiegen, um zum Haus zu gelangen, muss die Besichtigung des Swimmingpools mit Kinderbecken, des Spielplatzes und des Minigolfplatzes auf später verschoben werden.

Ihr Auto können Sie auf dem Parkplatz direkt neben dem Haus abstellen.



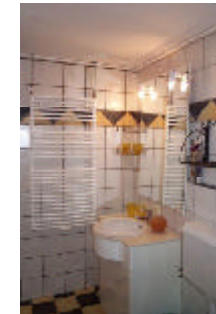
Vom großzügigen Garten aus betreten Sie das Haus. In der gemütlichen Sitzecke mit Fernseher und Musikanlage finden Sie auch einige Bücher und Spiele. Gegenüber liegt die Essecke mit einem ausziehbaren Tisch (auch ein Kinderstuhl ist vorhanden) und die kürzlich neu eingerichtete Küchenzeile. Geschirr,

Besteck, Töpfe und andere Haushaltsgeräte sind in ausreichender Zahl vorhanden. In der Mikrowelle können Sie auch grillen.



Die drei Schlafräume betritt man vom Wohnbereich aus. Auch hier befindet sich vor dem Gebäude noch ein kleiner Garten. Das große Schlafzimmer hat auch einen Ausgang zu dieser Seite.

Das Bad ist komplett gefliest und mit einer großzügig bemessenen Dusche mit Sitz- oder Ablagegelegenheit und einem modernen Waschtisch ausgestattet.



Für den Garten sind Tische und Stühle, zwei Liegen mit Auflagen, ein großer Sonnenschirm, ein Grill und ein Bollerwagen für Kleinkinder vorhanden.

In der Nachbaranlage „Bremerberg“, die über einen Fußweg schnell zu erreichen ist, können Sie morgens frische Brötchen bekommen und einige Kleinigkeiten einkaufen. Auch ein Restaurant ist dort zu finden.